

# ZUKUNFT IN STAHL





**Zukunft entsteht aus einer Idee. Nach einem genauen Plan.  
Wir schaffen Formen aus Stahl. Zuverlässig und innovativ.  
Bauten in klarem Design.**

**Seit 90 Jahren ist es unsere Leidenschaft, neue Lösungen  
im Stahlbau zu entwickeln. Zusammen mit unseren Kunden.  
Regional und international. Von der Projektierung bis  
zur Übergabe.**



# NEUE LÖSUNGEN IM STAHLBAU

**Zusammen mit unseren Kunden erarbeiten wir maßgeschneiderte Lösungen für ihre individuellen Bedürfnisse. Nachhaltigkeit steht bei uns im Vordergrund, nicht nur bei unserem Rohstoff, sondern in allen Belangen. Mit unserem hochmodernen Maschinenpark sind wir auch für die ZUKUNFT bestens gerüstet.**

## **STAHLBAU**

Vom Standard-Tragwerk bis hin zur individuellen Konstruktion. Wir berechnen, planen, fertigen und montieren alles aus eigener Hand. Maßstab für uns ist Ihr Bauvorhaben.

## **INDUSTRIEBAU**

Sinnvoll, solide und attraktiv. Langlebiges Stahlskelett, innovative Dächer, attraktive Fassadengestaltung und entsprechende Funktionskomponenten. Von der Fertigungshalle über Verkaufsgebäude bis hin zu Verwaltungsräumen.

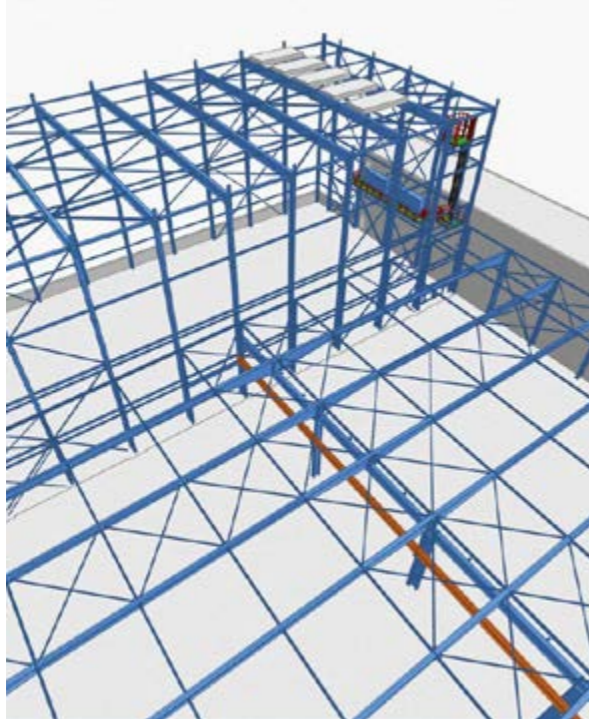
## **DESIGNBAU**

Eine unverwechselbare Formgebung bewirkt die optisch wirkungsvolle und somit repräsentative Darstellung Ihrer Bauten als Unikat. Von der raffinierten Überdachung bis hin zum Fußballstadion. Höchste Qualität und Wertigkeit, in Verbindung mit Zuverlässigkeit und Flexibilität, haben bei STAHLBAU SÜSSEN Priorität.

## **BRANDSCHUTZ**

Unsere langjährige Erfahrung mit Brandschutzbeschichtungen trägt dazu bei, dass unsere Stahlprodukte an die Anforderungen optimal angepasst werden und das nach zertifiziertem Standard.





# FIT IN BIM

## LEISTUNGEN

### 1 | KONZEPTION & PLANUNG

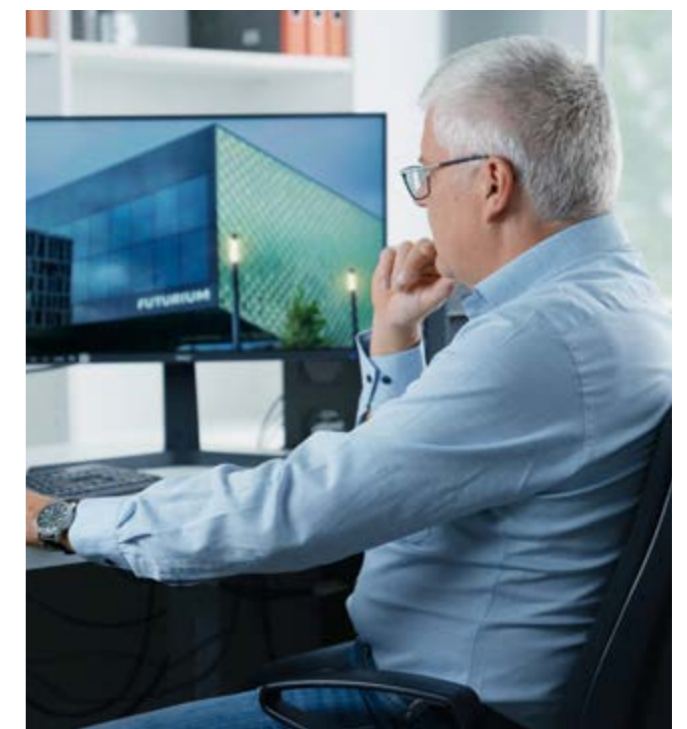
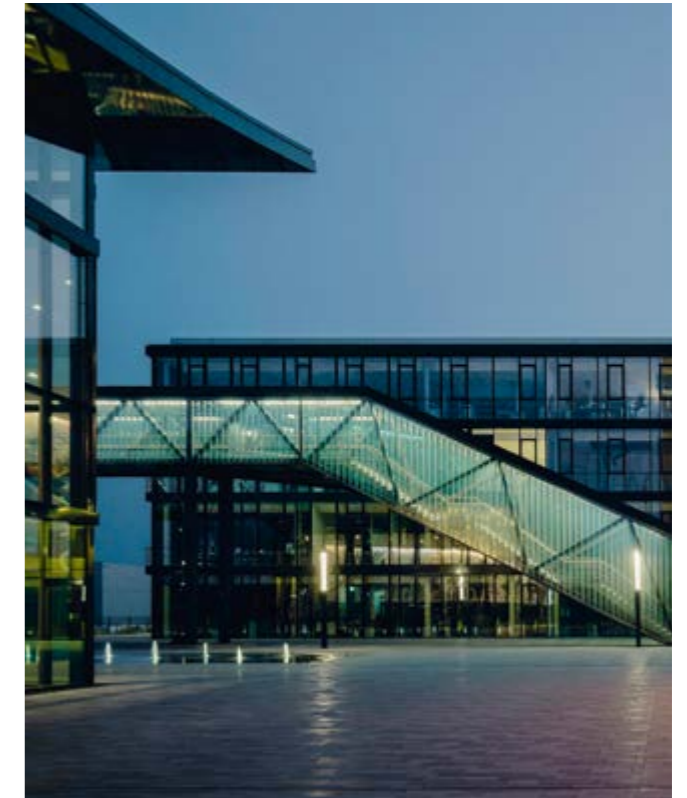
In Zusammenarbeit mit Ihnen erarbeiten und entwickeln wir eine wirtschaftliche, optisch attraktive und schnell realisierbare Stahlkonstruktion.

### 2 | KOORDINATION & PROJEKTMANAGEMENT

Wir nutzen alle Vorteile, die eine Stahlkonstruktion bietet und koordinieren die Abläufe Ihres Projektes optimal, sodass alles zum richtigen Zeitpunkt fertig wird und Ihren Vorstellungen entspricht.

### 3 | STATIK & KONSTRUKTION

Unsere hauseigenen Statiker berechnen und optimieren Ihr Tragwerk. Ein Team von Spezialisten setzt dann die statischen Vorgaben mit neuester CAD-Software in einer 3D-Planung um. **Wir sind bereit für BIM.** Sie bringen uns Ihre Grundplanung als 3D-Modell und wir planen das passende Tragwerk dazu.





# FERTIGUNG IN HOCHGESCHWINDIGKEIT

## 4 | FERTIGUNG

Ein moderner Maschinenpark konfektioniert die Träger und Bleche zu Einzelteilen. Diese werden vom Schlosser nach Detailplänen präzise und millimetergenau zu Bauelementen zusammengefügt. Mit Hochleistungsschweißgeräten erhält jedes Einzelteil die geforderte Tragfähigkeit.

## 5 | KORROSIONSSCHUTZ

Moderne Anstrichsysteme geben den Bauteilen den verlangten Schutz gegen Witterungseinflüsse und gestalten sie nach Ihren optischen Vorstellungen.

## 6 | BRANDSCHUTZ

Eine Dämmschicht bildende Spezialbeschichtung garantiert Schutz für den Brandfall. Optimal und langlebig.

## 7 | LIEFERUNG & MONTAGE

Sämtliche Teile lassen sich auf Lkw oder Sondertransporter verladen und zu Ihnen auf die Baustelle transportieren. Unsere Montagekolonnen montieren die anspruchsvolle Stahlkonstruktion für Sie millimetergenau und nach den neuesten Sicherheitsstandards.

## 8 | HALLENHÜLLE

Unsere Spezialisten koordinieren die Montage der Hallenhülle nach Ihren Vorstellungen. Die tragende Stahlkonstruktion wird mit individuellen Fassaden und technologisch hochwertigen Dachelementen ausgestattet. Es wächst daraus ein Gebäude, das für ZUKUNFT steht.



# STAHLBAU

## LEISTUNGSBEREICHE IM STAHLBAU

- Rahmenhallen – mit und ohne Kranbahnen
- Dachtragwerke für verschiedenste Anforderungen
- Fassaden- und Dachunterkonstruktionen
- Stahlkonstruktionen für den Anlagenbau
- Aufzug- und Treppentürme
- Stahlbühnen, Vordächer, Stege
- Verbundkonstruktionen
- Parkhäuser



**VOM STANDARD-TRAGWERK BIS HIN ZUR INDIVIDUELLEN KONSTRUKTION: MASSSTAB FÜR UNS IST IHR BAUVORHABEN.**

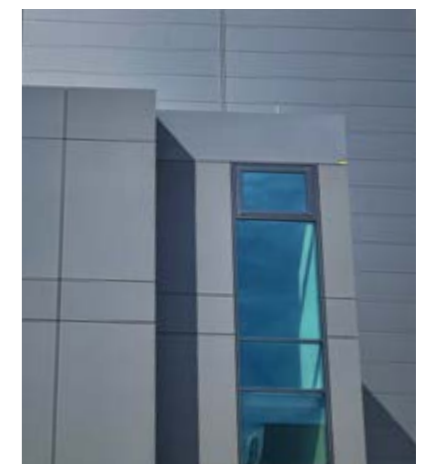
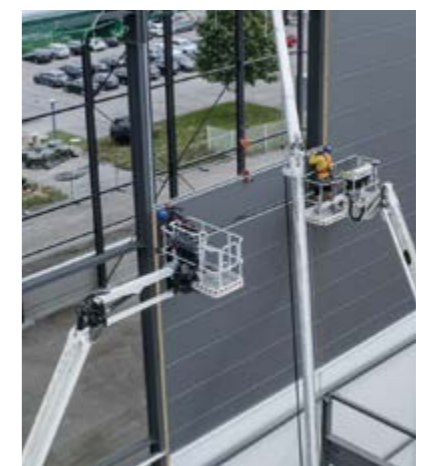


# INDUSTRIEBAU

## LEISTUNGSBEREICHE IM INDUSTRIEBAU

Neu- und Umbau von Hallen: Alles aus einer Hand

- Baueingabeplanung und Ausführungsstatik
- Sicherheitskoordination
- Tragende Stahlkonstruktion
- Dacheindeckung und Begrünung
- Dachentwässerung
- Oberlichte und Lichtkuppeln mit RWA
- Fassadenverkleidung
- Fenster und Verglasung
- Türen und Tore
- Netze und Gerüste



**IHR INDUSTRIEBAU AUS EINER HAND. MIT PREISGARANTIE. DURCH GENAUE TERMIN- UND DETAILPLANUNG SIND WIR IN DER LAGE, DEN BAU IN KURZER ZEIT FERTIGZUSTELLEN.**

# DESIGNBAU

## LEISTUNGSBEREICHE IM DESIGNBAU

- Filigrane und feingliedrige Tragwerke
- Freiformflächen angelehnt an Ihr 3D-Modell
- Freie Spannweiten, problemlos auch über 100 Meter
- Einzelbauteilgewichte von 25 Tonnen sind machbare Größen
- Bauteilabmessungen bis 4 m Breite und 30 m Länge transportieren wir auf die Baustelle



**GROSSE SPANNWEITEN MIT LEICHTER KONSTRUKTION UND FORMGEBUNG IN ALLEN ERDENKLICHEN ÄSTHETISCHEN VARIANTEN SIND NUR MIT STAHL OPTIMAL ZU REALISIEREN.**





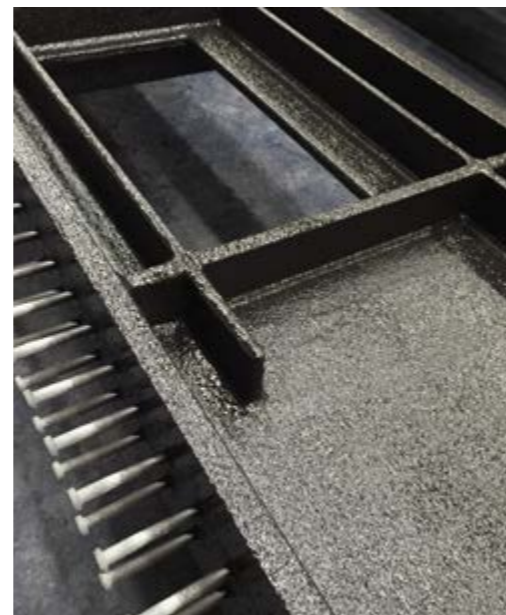
# BRANDSCHUTZ

## DIE VORTEILE EINER BRANDSCHUTZBESCHICHTUNG

- Widerstandsdauer für R30 (F30), R60 (F60) und R90 (F90)
- Korrosionsschutz und Brandschutz in einer Funktion
- Korrosivitätskategorie: C3-C5
- In Verbindung mit einem Decklack sind alle Standard-RAL-Töne möglich
- Komplette Beschichtung bereits im Werk – dadurch auch schneller Bauablauf vor Ort
- Durch witterungsunabhängige Applikationen werden Qualität und Termintreue garantiert
- Auf der Baustelle sind nur Ausbesserungen oder Ergänzungen wie das Anstreichen von Schrauben nötig
- Es werden keine anderen Gewerke durch Spritznebel und Geruchsbelästigung auf der Baustelle gestört
- Extrem harte und dadurch sehr widerstandsfähige Lackoberfläche



WIR SIND ZERTIFIZIERT FÜR DAS VERARBEITEN UND APPLIZIEREN VON BRANDSCHUTZBESCHICHTUNGEN.



# STAHLBAU GEHT AUCH GRÜN UND NACHHALTIG

Der Einsatz von grünem Stahl, der aus erneuerbaren Energiequellen und Recyclingmaterialien hergestellt wird, hat unschlagbare Vorteile. Er reduziert den CO<sub>2</sub>-Fußabdruck erheblich. Dabei verbessert er die Luftqualität und minimiert andere Umweltauswirkungen.

Stahl ist bis zu 98 Prozent recycelbar, ein wiederverwendbarer Baustoff und für uns das Material der Zukunft.

Wir legen großen Wert auf durchdachte Planung für nachhaltige und wirtschaftliche Bauten. Auch kurze Wege und weniger Transporte verbessern unsere Umweltbilanz.

Der Einsatz von beispielsweise Lacken auf Wasserbasis schont die Natur. Dazu versorgt die hauseigene PV-Anlage die Produktion von STAHLBAU SÜSSEN mit jeder Menge Energie.

Wir sind bereit für Ihre **ZUKUNFT IN STAHL**.





**STAHLBAU SÜSSEN GMBH**

Lauterstr. 8-12

73079 Süssen

Tel.: +49 (0) 7162 / 4091-0

[info@stahlbau-suessen.de](mailto:info@stahlbau-suessen.de)

[www.stahlbau-suessen.de](http://www.stahlbau-suessen.de)



Mitglied im **bauforumstahl**

